

Mapa 5: Přírodní atraktivivity Českého lesa



Geologická zajímavost

- ▲ geomorfologie
- skalní výchoz
- ✕ staré důlní dílo
- ◆ český křemenný val
- ◆ ostatní

Zajímavá vodní plocha

- 
- významný strom
- nelesní výsadby dřevin
- Přírodní vodní tok

Památné stromy - bod

- 

Zajímavé stromy

- 

Památné stromy - linie

- 

Památné stromy - plochy

- 

Vodní plochy

- 

Významné geologické lokality

- 

Maloplošná zvláště chráněná území

- 

Širší zájmové území

- 

Užší zájmové území

- 

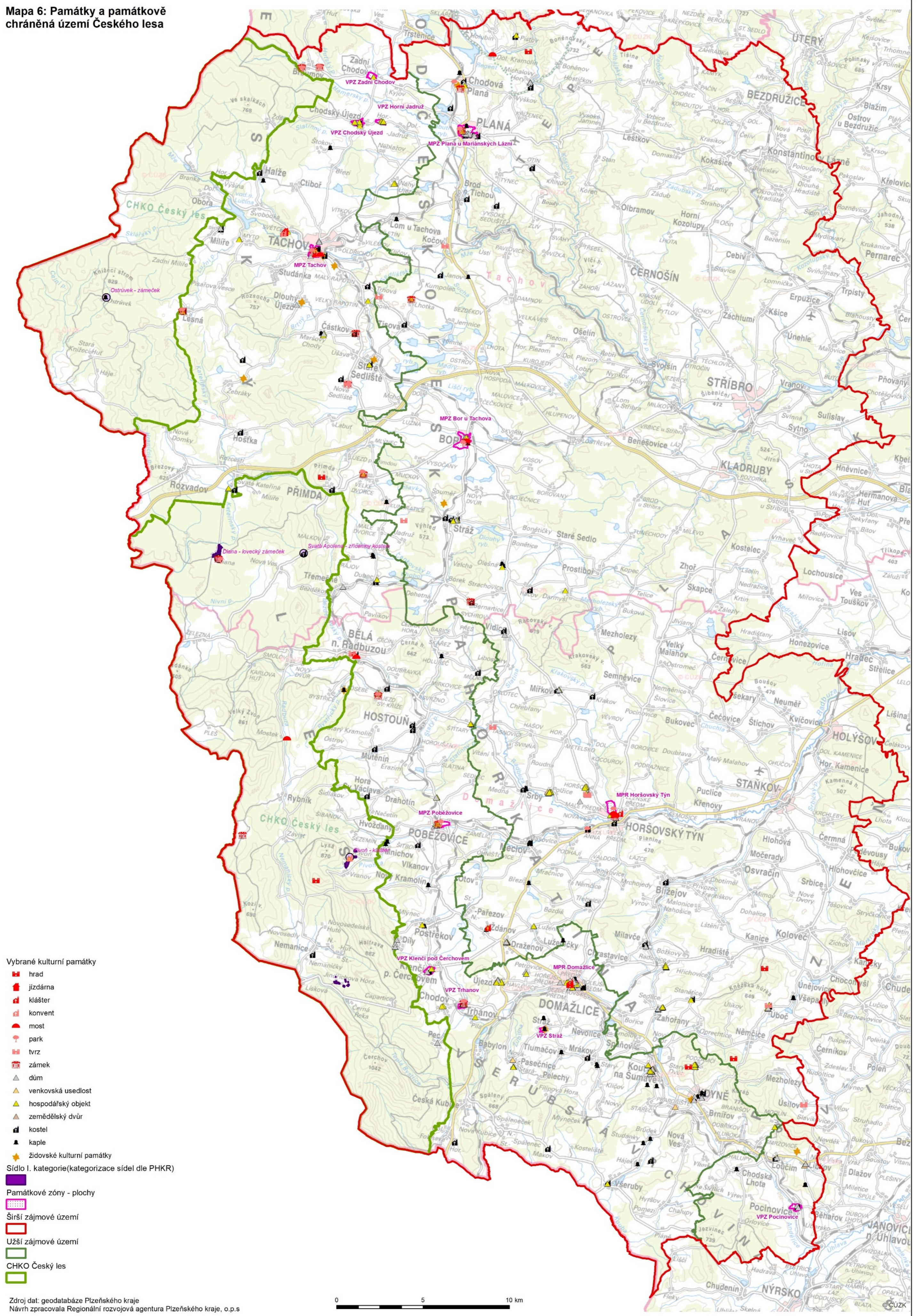
CHKO Český les

- 

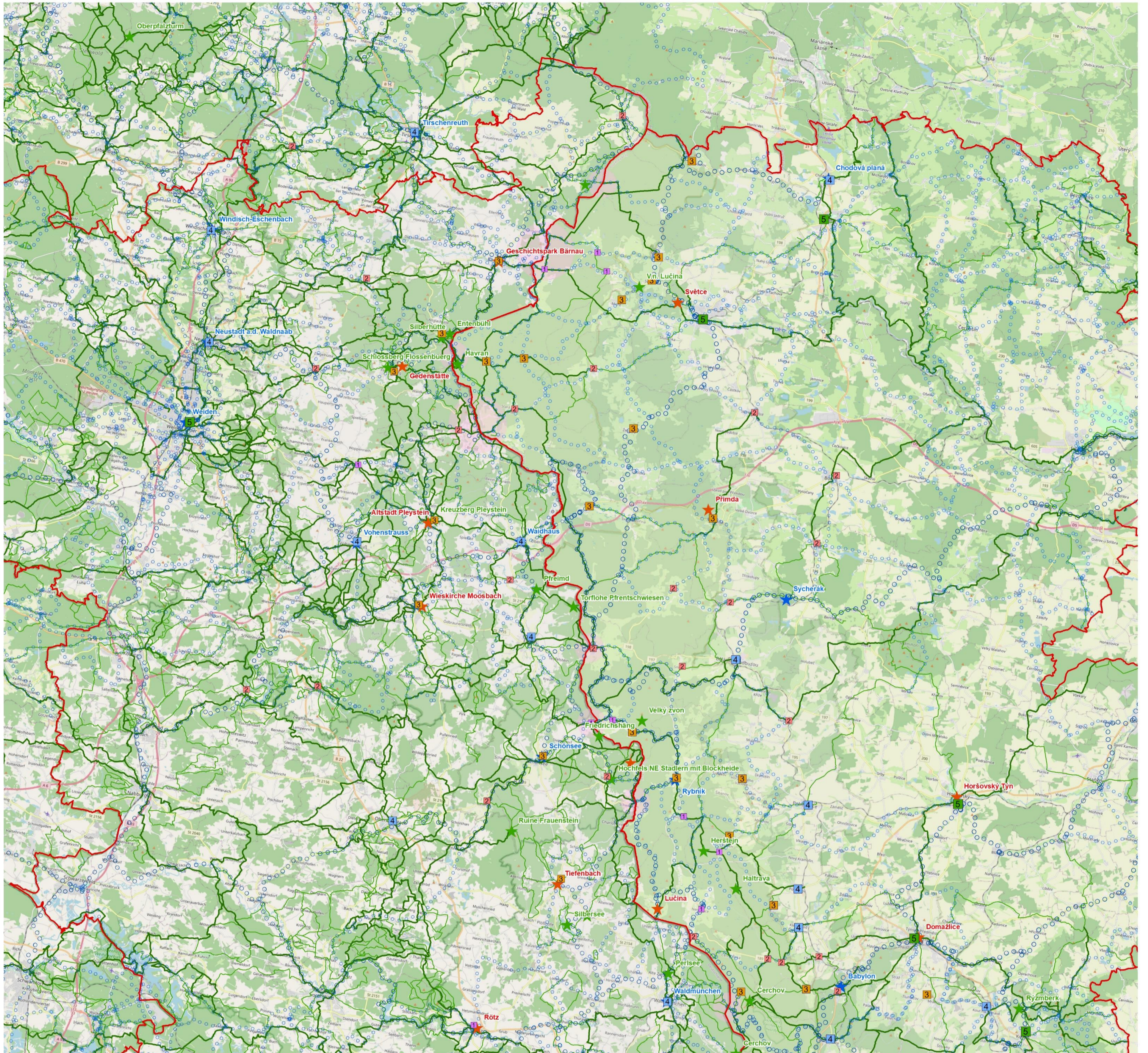
Zdroj dat: geodatabáze Plzeňského kraje, Databáze AOPK ČR  
Zpracovala Regionální rozvojová agentura Plzeňského kraje, o.p.s

0 5 10 km

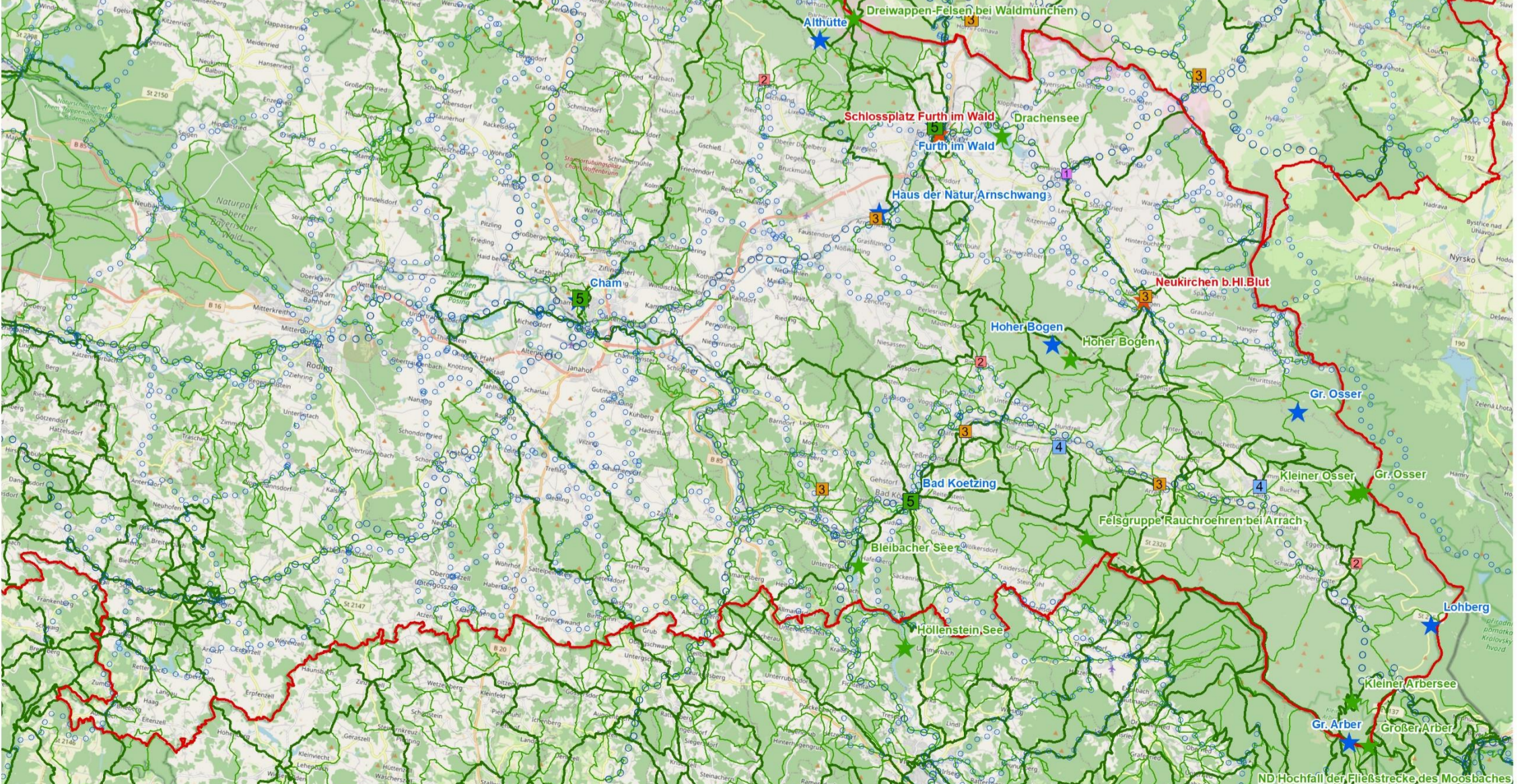
Mapa 6: Památky a památkově chráněná území Českého lesa



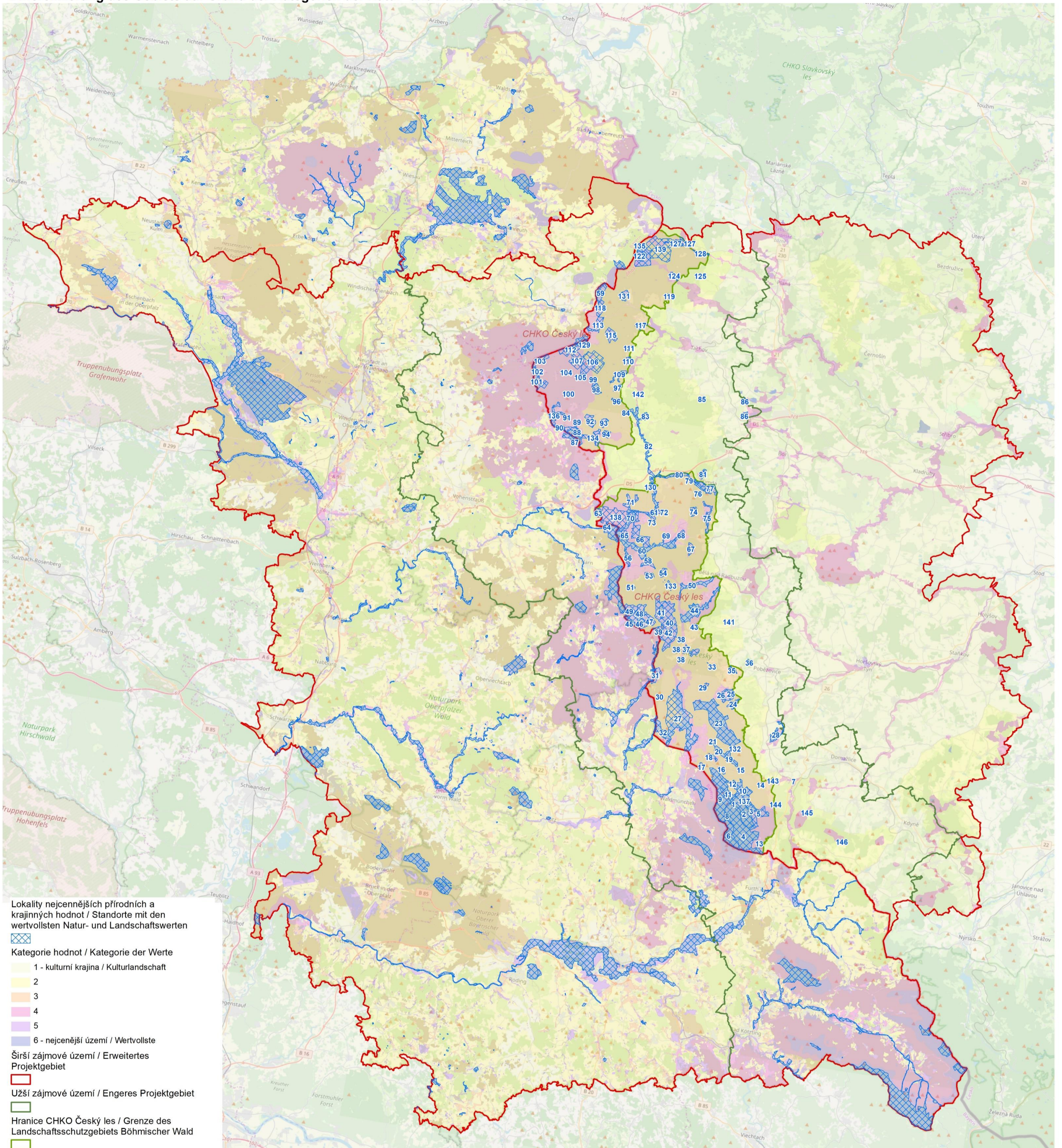
**Nástupní místa, turistické trasy a dominanty**  
**Antrittsorte, Wanderwege und Dominanten**



- Nástupní místa /**
- 1 - jen parkování / nur Parken
  - 2
  - 3
  - 4
  - 5 - sídlo s kompletní infrastrukturou / Siedlung mit kompletter Infrastruktur
- Dominanty turistiky a rekreace / Dominanten für Touristik und Erholung**
- ★ infrastrukturní / infrastrukturell
  - ★ kulturně historická / kulturhistorisch
  - ★ přírodní / naturbezogen
- Cyklotrasy / Radwege**
- nadregionální a regionální / Regionale, überregionale (Bayernetz für Radler)
  - lokální a místní / lokale
- Turistické trasy nadregionální a regionální (červená a zelená) / Wanderwege regional**
- Turistické trasy lokální a místní (modrá a žlutá) / Wanderwege lokal**
- Propojení turistických tras / Verknüpfung der Wanderwege**
- Širší zájmové území / Erweitertes Projektgebiet**
- Užší zájmové území / Engeres Projektgebiet**
- Hranice CHKO Český les / Grenze des Landschaftsschutzgebiets Böhmischer Wald**



**Diferenciace území na základě kategorií přírodních a krajinných hodnot**  
**Differenzierung des Gebiets auf Grund der Kategorien der Natur- und Landschaftswerte**



Lokality nejceněnějších přírodních a krajinných hodnot / Standorte mit den wertvollsten Natur- und Landschaftswerten



Kategorie hodnot / Kategorie der Werte

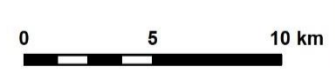
- 1 - kulturní krajina / Kulturlandschaft
- 2
- 3
- 4
- 5
- 6 - nejcenější území / Wertvollste

Širší zájmové území / Erweitertes Projektgebiet

Užší zájmové území / Engeres Projektgebiet

Hranice CHKO Český les / Grenze des Landschaftsschutzgebieten Böhmischer Wald

Zdroj dat / Datenquelle: geodatabáze AOPK ČR, geodatabáze Plzeňského kraje, vlastní analýzy /Eigene Analysen, Bayerisches Landesamt für Umwelt  
 Zpracovala Regionální rozvojová agentura Plzeňského kraje, o.p.s  
 Verarbeitet von der Regionale Entwicklungsagentur der Region Pilsen



© OpenStreetMap (and) contributors. CC-BY-SA

**Seznam lokalit na české straně / Liste der Standorte auf der tschechischen Seite**

1 Čerchov - vrchol	22 Nad Starou Hutí	43 Prameniště Bystřického potoka	64 Jezírka u Rozvadova	85 Maršovy Chody	106 Knížecí strom	127 Hamerský potok - západ
2 Čerchovské hvozdy	23 Haltravský hřeben	44 Údolí Bystřického potoka	65 Rybničná	86 Tisovské rybníky	107 Střelnice	128 Hamerský potok - východ
3 Bystřice	24 Louky u Valtřova	45 Veský mlýn	66 Pod Dřičem	87 Na požárech	108 Ostrůvek	129 Pavlova Huť
4 Údolí Chladné Bystřice	25 Louky u Sklářů	46 Nad mlýnem	67 Kamenný vrch	88 Jedlina	109 Lužní potok	130 Kateřinské louky
5 Údolí Teplé Bystřice	26 Niva Pivoňky	47 Prameniště Plešského potoka	68 Mlýnský potok	89 Spálený potok	110 U Cihelny	131 Louky u Branky
6 Smrčí	27 Nemanický potok	48 Louky u Pleše	69 Mokřad na Nivním potoce	90 Zahájí	111 Zadní Mlýň	132 Skalky na Sádce
7 Louka u Šnajberského rybníka	28 Postřekovské rybníky	49 Pleš	70 Třískolupský vrch	91 Zarůstající lado pod Kňourkem	112 Prameniště Sklářského potoka	133 Dlouhý vrch
8 Dlouhá skála	29 Lysá	50 Horní Radbuza	71 Jelení potok	92 Štádlérův kopec	113 Studenecký potok	134 Hraniční potok
9 Hraniční	30 Louka u Hraničné	51 Louky u Železné Hutí	72 V Bučině	93 Liščí vrch	114 Louka u Studeneckého potoka	135 Tišina
10 Prameny Čerchowky	31 Mokré louky u Dianahofu	52 Louky u Ruštejna	73 V mokřinách	94 Javorný vrch	115 Bučina u Mlýň	136 Celní potok
11 Malinová hora	32 Lučina	53 Ruštejn	74 Málkovský vrch	95 Podkovák	116 Louky u Mlýň	137 Prameny Teplé Bystřice
12 Černý potok	33 Louky u Šibanova	54 Bukovina	75 Bezděkovský potok	96 Lesní potok	117 Dolní Sklářský potok	138 U tokaniště
13 U Kostelní pěšiny	34 Hvozdňanská louka	55 Louky u Karlovy Hutí	76 Prameniště Bezděkovského potoka	97 Na střelnici	118 Prudký potok	139 Jalovčácká cesta
14 Louka u Mlýnečku	35 Lačná	56 Farský potok	77 Nad rybníkem	98 Farské bažiny	119 Niva Bílého potoka	140 Malinová hora - rota
15 Capartické louky	36 Drahotínský les	57 Louka nad Farským potokem	78 Milov	99 Farský les	120 Bučina u Žďaru	141 Mutěňinský lom
16 Louky u Černé Reky	37 Rybník	58 Železná	79 Kolowratův rybník	100 Huťský rybník	121 Jesťbábi vrch	142 Prameniště Kateřinského potoka
17 V Dolině	38 Louky u Rybníka	59 Hraničná	80 Václavský potok	101 Havran	122 Stará cesta	143 Chodovské skály
18 Louky u Jindřichové Hoře	39 Malý Zvon	60 Nivní potok	81 Přimda	102 Křížový kámen	123 Louky u Prostředního Žďaru	144 Sokolova vyhlídka
19 Bučina	40 Nad Hutí	61 Kateřinský potok - jih	82 Kateřinský potok - sever	103 Lesní Nába	124 Prostřední Žďár	145 Salka
20 Křemencová skála	41 Velký Zvon	62 Diana	83 Žebrácký rybník	104 Šelmbek	125 Žďár u Chodského Újezda	146 Mlýneček
21 Louka u Staré Hutí	42 Masiv Železný vrch - Velký zvon	63 Svahy	84 Na kolmu	105 Louky u Ostrůvku	126 Broumovská bučina	

Mapa 4B: Přípustnost vybraných aktivit v lokalitách nejcennějších přírodních a krajinných hodnot (jižní část)

